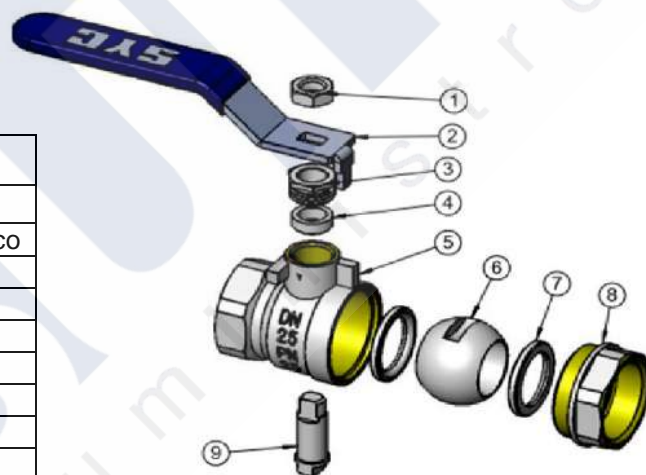
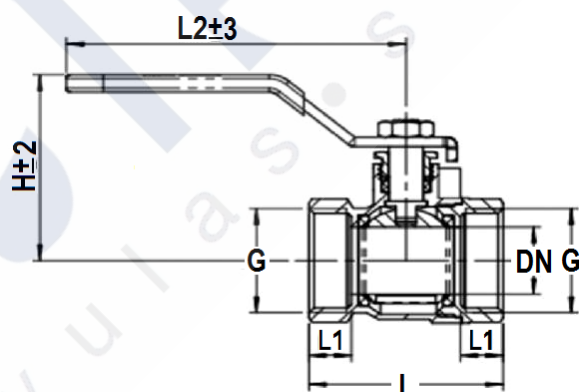


## VÁLVULA DE BOLA LATÓN ROSCADA SYC-55

Válvula de bola H/H  
Cuerpo y esfera de latón  
Presión máxima de trabajo : PN 25  
Temperatura de trabajo : -10°C a 120°C  
Extremos rosca hembra según UNE-EN-ISO 228-1  
Prensa estopa con guarnición de PTFE  
Maneta de acero cromado, plastificada en color azul  
Garantizada para agua fría, agua caliente y aire



	Descripción	Material	Acabado
1	Tuerca hexagonal	Acero	Niquelado
2	Maneta	Acero	Cromado+plástico
3	Tuerca prensado	Latón	Niquelado
4	Anillo prensado	PTFE	—
5	Cuerpo	Latón	Niquelado
6	Bola	Latón	Cromado
7	Asiento	PTFE	---
8	Contra cuerpo	Latón	Niquelado
9	Eje	Latón	Niquelado



DN	Dimensiones (mm)					Peso (grs)
	Dia.int	L	L1	L2	H	
1/2"	15	46	10.0	90	50	160
3/4"	17	51	11.0	100	54	220
1"	22	58	12.5	110	58	330
1 1/4"	29	72	14.0	140	77	507
1 1/2"	35	81	15.0	140	82	677
2"	44	96	17.0	165	86	1112
2 1/2"	57	124	23.0	236	108	2210
3"	68	144	25.0	236	116	3100
4"	85	166	25.0	236	128	5316