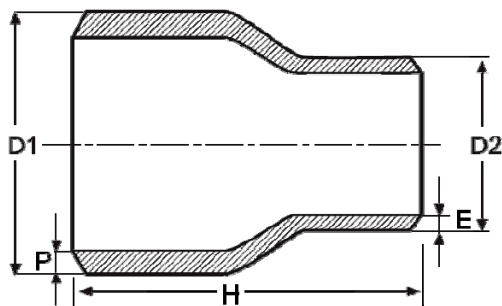
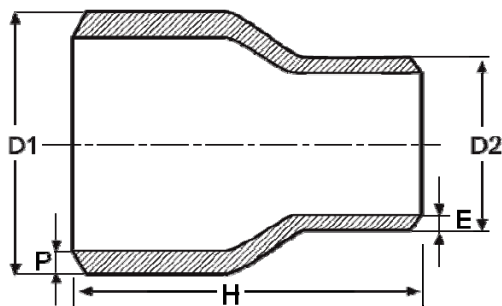


REDUCCIÓN CONCÉNTRICA INOXIDABLE ANSI B 16.9



DN	D1	D2	H	Schedule 5			Schedule 10			Schedule 40										
				P	E	Kgs.	P	E	Kgs.	P	E	Kgs.								
3/4"	x 3/8"	26,7	17,1	39,3	1,65	1,65	0,07	2,11	1,65	0,09	2,88	2,31	0,12							
														x 1/2"	21,3	0,08	2,11	0,10	2,77	0,14
1"	x 3/8"	33,4	17,1	50,8	1,65	1,65	0,70	2,77	1,65	0,95	3,38	2,31	0,15							
														1/2"	21,3	0,70	2,11	0,12	2,77	0,16
														3/4"	26,7	0,80	2,11	0,13	2,88	0,17
1 1/4"	x 1/2"	42,2	21,3	50,8	1,65	1,65	0,10	2,77	2,11	0,16	3,56	2,77	0,21							
														3/4"	26,7	0,18	2,11	0,18	2,88	0,22
														1"	33,4	0,18	2,11	0,18	3,38	0,22
1 1/2"	x 1/2"	48,3	21,3	63,5	1,65	1,65	0,11	2,77	2,11	0,17	3,68	2,77	0,23							
														3/4"	26,7	0,11	2,11	0,18	2,88	0,24
														1"	33,4	0,12	2,77	0,20	3,38	0,26
														1 1/4"	42,2	0,12	2,77	0,21	3,56	0,28
2"	x 3/4"	60,3	26,7	76,2	2,11	1,65	0,15	2,77	2,11	0,25	3,91	2,80	0,36							
														1"	33,4	0,17	2,77	0,28	3,38	0,40
														1 1/4"	42,2	0,18	2,77	0,30	3,56	0,44
														1 1/2"	48,3	0,19	2,77	0,31	3,68	0,45
2 1/2"	x 1"	73,0	33,4	88,9	4,19	1,65	0,25	3,05	2,77	0,38	5,16	3,38	0,64							
														1 1/4"	42,2	0,29	2,77	0,43	3,56	0,73
														1 1/2"	48,3	0,31	2,77	0,44	3,68	0,76
														2"	60,3	0,32	2,77	0,47	3,91	0,80
3"	x 1"	88,9	33,4	88,9	2,11	1,65	0,32	3,05	2,77	0,47	5,49	3,38	0,82							
														1 1/4"	42,2	0,32	2,77	0,47	3,56	0,84
														1 1/2"	48,3	0,35	2,77	0,51	3,68	0,94
														x 2"	60,3	0,38	2,77	0,55	3,91	1,00
														2 1/2"	73,0	0,41	3,05	0,59	5,16	1,10
														1 1/2"	48,3	0,45	2,77	0,66	3,68	1,25
4"	x 2"	114,3	60,3	101,6	2,11	1,65	0,55	3,05	2,77	0,78	6,02	3,91	1,57							
														2 1/2"	73,0	0,58	3,05	0,83	5,16	1,66
														3"	88,9	0,61	3,05	0,87	5,49	1,74
														2"	60,3	1,06	2,77	1,28	3,91	2,51
														2 1/2"	73,0	1,16	3,05	1,40	5,16	2,75
5"	x 3"	141,3	88,9	127,0	2,77	2,11	1,20	3,40	3,05	1,45	6,55	5,49	2,85							
														3 1/2"	101,6	1,23	3,05	1,49	5,74	2,92
														4"	114,3	1,25	3,05	1,50	6,02	2,98

REDUCCIÓN CONCÉNTRICA INOXIDABLE ANSI B 16.9



DN	D1	D2	H	Schedule 5			Schedule 10			Schedule 40									
				P	E	Kgs.	P	E	Kgs.	P	E	Kgs.							
6"	168,3	73,0	139,7	2,77	2,11	1,44	3,40	3,05	1,52	7,11	5,16	3,80							
													3"	88,9	1,51	3,05	1,82	5,49	4,00
													3 1/2"	101,6	1,54	3,05	1,90	5,74	4,05
													4"	114,3	1,55	3,05	1,95	6,02	4,10
8"	219,1	141,3	152,4	2,77	2,11	2,11	3,76	3,40	2,00	8,18	6,55	4,30							
													x 3 1/2"	101,6	2,11	3,05	2,93	5,74	6,40
													4"	114,3	2,16	3,05	3,00	6,02	6,50
													5"	141,3	2,21	3,40	3,10	6,55	6,70
10"	273,0	168,3	177,8	3,40	2,11	3,78	4,19	3,40	3,20	9,27	7,11	6,90							
													4"	114,3	2,77	3,05	4,72	6,02	10,50
													5"	141,3	2,77	3,40	4,90	6,55	10,80
													6"	168,3	2,77	3,40	5,00	7,11	11,10
12"	323,9	219,1	203,2	3,96	2,77	4,20	4,57	3,76	5,20	9,53	8,18	11,50							
													5"	141,3	2,77	3,40	7,30	6,55	15,20
													6"	168,3	2,77	3,40	7,42	7,11	15,50
													8"	219,1	2,77	3,76	7,66	8,18	16,00
													x 10"	273,0	3,40	4,19	7,97	9,27	16,60
14"	355,6	168,3	330,2	3,96	2,77	10,70	4,77	3,40	13,10	9,53	7,11	26,30							
													8"	219,1	2,77	3,76	13,90	8,18	27,70
													10"	273,0	3,40	4,19	14,40	9,27	28,80
													12"	324,0	4,19	4,57	15,30	9,53	30,50
16"	406,4	219,1	355,6	4,19	2,77	14,60	4,77	3,76	16,70	9,53	8,18	33,30							
													10"	273,0	3,40	4,19	17,70	9,27	35,40
													12"	324,0	3,96	4,57	18,30	9,53	36,70
													14"	355,6	3,96	4,77	18,80	9,53	37,60
18"	457,2	273,0	381,0	4,19	3,40	18,50	4,77	4,19	21,00	9,53	9,27	42,00							
													12"	324,0	3,96	4,57	21,40	9,53	42,90
													14"	355,6	3,96	4,77	21,90	9,53	43,70
													16"	406,4	4,19	4,77	22,50	9,53	44,90
20"	508,0	324,0	508,0	4,77	3,96	32,40	5,54	4,57	32,40	9,53	9,53	64,80							
													14"	355,6	3,96	4,77	38,10	9,53	65,70
													16"	406,4	4,19	4,77	38,40	9,53	66,10
													18"	457,2	4,19	4,77	39,70	9,53	68,40
24"	609,6	406,4	508,0	5,54	4,19	44,40	6,35	4,77	44,40	9,53	9,53	76,60							
													18"	457,2	4,19	4,77	45,30	9,53	78,40
													20"	508,0	4,77	5,54	46,70	9,53	81,10