

JUNTAS DIN-86071 DE NBR PARA BRIDAS

Composición: NBR 60%; Carbón negro 20%;
Carbón blanco 5%; Activ. 4%; Acel.5%,
Agente Sulfur. 3%; Antiox. 3%.

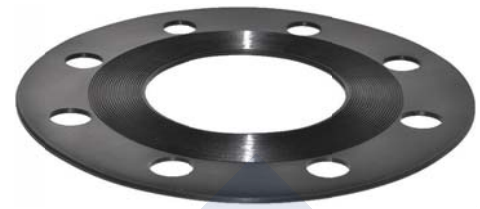
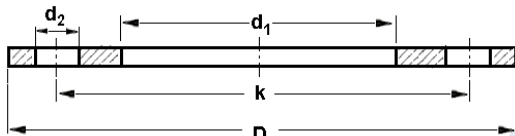
Norma : DIN-2690 Tipo I

Dureza goma: Shore A-72

Espesor: 2 mm

Resistencia tracción: 18,7 Mpa

Elongación: 450%



DN	D	d ₁	Nº Taladros	d ₂	k
25	115	31	4	14	85
32	140	40	4	18	100
40	150	46	4	18	110
50	165	58	4	18	125
65	185	77	4	18	145
80	200	89	8	18	160
100	220	110	8	18	180
125	250	134	8	18	210
150	285	160	8	23	240
200	340	215	8	23	295

JUNTA DIN-2690 PN-10/16 KLINGERSIL® C-4430

Aplicaciones: Servicios de aceite, vapor, hidrocarburos, oxígeno y agua potable.

Especificaciones

Materiales: Fibra de vidrio con goma NBR

Color: Verde una cara y blanca otra

Compresibilidad según ASTM F36A: 9%

Recuperación según ASTM F36A: 50%

Relajación tensión s/DIN 52913: 50MPa, 16h/300°C: 35 MPa
50MPa, 16h/175°C: 39 MPa

Estanqueidad s/DIN 3535/6: <0,1 ml/m

Densidad: 1,55 g/cm³

(Datos basados en muestra de 2,0 mm de espesor)

Resistencia química: Ver lista de compatibilidad química.

Aprobaciones: DIN DVGW, BAM,
BS 7531 Grado X
Fire safe BS 5146
WRC+KTW



Dimensiones (2mm espesor)		
DN	Diám.int.	Diám.ext.
15	20	50
20	25	60
25	30	70
32	40	82
40	50	92
50	60	107
65	77	127
80	90	142
100	114	162
125	140	192
150	168	218
200	220	273
250	273	328
300	325	378

Gráfico presión-temperatura:

Area 1: Normalmente satisfactorio.

Area 2: Normalmente satisfactorio, pero sujeto a revisión o confirmación de Klinger.

Area 3: Precaución: Puede ser válido pero necesita confirmación de Klinger.

