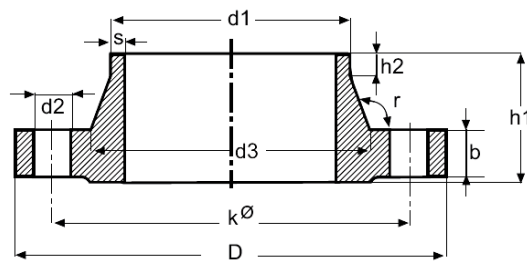


**BRIDA DE CUELLO NORMA DIN, ACERO C<sup>0</sup> ST 37.2**



**DIN-2633 PN-16**

Tubo			Brida				Cuello				Taladros			Peso
DN	mm	pulgadas	D	b	k	h1	d3	S	r	h2	n <sup>o</sup>	Tornillo	d2	Kgs.
10	17,2	3/8"	90	14	60	35	28	1.8	4	6	4	M-12	14	0.58
15	21,3	1/2"	95	14	65	35	32	2	4	6				0.65
20	26,9	3/4"	105	16	75	38	40	2.3	4	6				0.95
25	33,7	1"	115	16	85	38	45	2.6	4	6				1.14
32	42,4	1 1/4"	140	16	100	40	56	2.6	6	6				1.69
40	48,3	1 1/2"	150	16	110	42	64	2.6	6	7		1.86		
50	60,3	2"	165	18	125	45	75	2.9	6	8		2.53		
65	76,1	2 1/2"	185	18	145	45	90	2.9	6	10		3.06		
80	88,9	3"	200	20	160	50	105	3.2	8	10		3.70		
100	114,3	4"	220	20	180	52	131	3.6	8	12		4.62		
125	139,7	5"	250	22	210	55	156	4	8	12	8	M-16	18	6.30
150	168,3	6"	285	22	240	55	184	4.5	10	12				7.75
200	219,1	8"	340	24	295	62	235	5.9	10	16	12	M-20	22	11,0
250	273	10"	405	26	355	70	292	6.3	12	16				15.6
300	323,9	12"	460	28	410	78	344	7.1	12	16				22
350	355,6	14"	520	30	470	82	390	8	12	16	16	M-24	26	31.2
400	406,4	16"	580	32	525	85	445	8	12	16				M-27

**DIN-2635 PN-40**

Tubo			Brida				Cuello				Taladros			Peso	
DN	mm	pulgadas	D	b	k	h1	d3	S	r	h2	n <sup>o</sup>	Tornillo	d2	Kgs.	
10	17,2	3/8"	90	16	60	35	28	1.8	4	6	4	M-12	14	0.66	
15	21,3	1/2"	95	16	65	38	32	2	4	6				0.75	
20	26,9	3/4"	105	18	75	40	40	2.3	4	6				1.06	
25	33,7	1"	115	18	85	40	45	2.6	4	6				1.29	
32	42,4	1 1/4"	140	18	100	42	56	2.6	6	6				1.29	
40	48,3	1 1/2"	150	18	110	45	64	2.6	6	7		2.33			
50	60,3	2"	165	20	125	48	75	2.9	6	8		8	M-16	18	2.82
65	76,1	2 1/2"	185	22	145	52	90	2.9	6	10					3.74
80	88,9	3"	200	24	160	58	105	3.2	8	12		12	M-20	22	4.75
100	114,3	4"	235	24	190	65	134	3.6	8	12					6.52
125	139,7	5"	270	26	220	68	162	4	8	12	9.07				
150	168,3	6"	300	28	250	75	192	4.5	10	12	16	M-24	26	11.8	
200	219,1	8"	375	34	320	88	244	6.3	10	16				M-27	30
250	273	10"	450	38	385	105	306	7.1	12	18	12	M-30	33	34.9	
300	323,9	12"	515	42	450	115	362	8.0	12	18				49.7	
350	355,6	14"	580	46	510	125	408	8.8	12	20				16	M-33
400	406,4	16"	660	50	585	135	462	11.0	12	20	M-36	39	96.5		