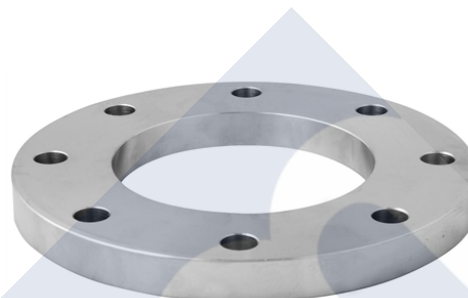
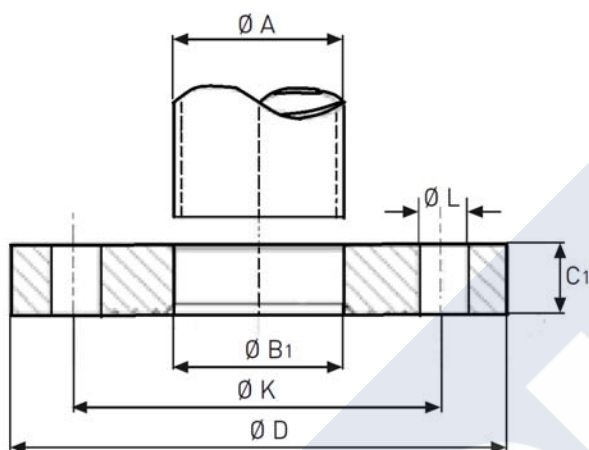


**BRIDA PLANA DIN-2576 ACERO INOXIDABLE AISI-316L**



EN 1092-1-01 PN10  
Tubo ISO

DIN 2576 - PN10 Acero  
Inoxidable 1.4307 / A-304L  
Acero Inoxidable 1.4404 /  
A-316L Tipo A (cara plana)

DN	Tubo		Brida				Cant.	Tornillo Rosca	L	Peso kg/u.
	A	B1	D	C1	K					
PN10=PN16=PN25PN40	15	21,3	22,0	95	14	65	4	M12	14	0,67
	20	26,9	27,5	105	16	75	4	M12	14	0,94
	25	33,7	34,5	115	16	85	4	M12	14	1,11
	32	42,4	43,5	140	(16)18	100	4	M16	18	1,82
	40	48,3	49,5	150	(16)18	110	4	M16	18	2,05
	50	60,3	61,5	165	(18)20	125	4	M16	18	2,73
PN10=PN16	65	76,1	77,5	185	(18)20	145	(4)8	M16	18	3,16
	80	88,9	90,5	200	20	160	8	M16	18	3,60
	100	114,3	116,0	220	(20)22	180	8	M16	18	4,39
	125	139,7	141,5	250	22	210	8	M16	18	5,48
	150	168,3	170,5	285	(22)24	240	8	M20	22	7,14
PN10	200	219,1	221,5	340	24	295	8	M20	22	9,27
	250	273,0	276,5	395	26	350	12	M20	22	11,80
	300	323,9	327,5	445	26	400	12	M20	22	13,60
	350	355,6	359,5	505	30	460	16	M20	22	20,40
	400	406,4	411,0	565	32	515	16	M24	26	27,50
	450	457,0	462,3	615	36	565	20	M24	26	33,60
	500	508,0	513,5	670	38	620	20	M24	26	40,20
	600	610,0	616,5	780	(40)42	725	20	M27	30	54,50