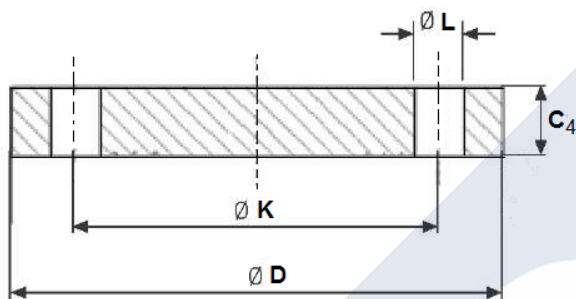
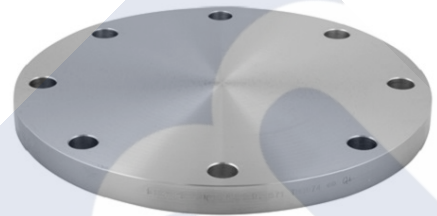


BRIDA PLANA DIN-2576 ACERO INOXIDABLE AISI-316L



EN 1092-1-05 PN10
Ciega

DIN 2576 - PN10
Acero Inoxidable 1.4307 / A-304L
Acero Inoxidable 1.4404 / A-316L
Tipo A (cara plana)

	DN	Brida			Cant.	Tornillo Rosca	L	Peso kg/u
		D	C4	K				
PN10=PN16= PN25PN40	15	95	(14) 16	65	4	M12	14	0,81
	20	105	(16) 18	75	4	M12	14	1,14
	25	115	(16) 18	85	4	M12	14	1,38
	32	140	(16) 18	100	4	M16	18	2,03
	40	150	(16) 18	110	4	M16	18	2,35
PN10=PN16	50	165	18	125	4	M16	18	2,88
	65	185	18	145	(4) 8	M16	18	3,51
	80	200	20	160	8	M16	18	4,61
	100	220	20	180	8	M16	18	5,65
	125	250	22	210	8	M16	18	8,13
	150	285	22	240	8	M20	22	10,50
PN10	200	340	24	295	8	M20	22	16,50
	250	395	26	350	12	M20	22	24,10
	300	445	26	400	12	M20	22	30,80
	350	505	26	460	16	M20	22	39,65
	400	565	26	515	16	M24	26	49,40
	450	615	28	565	20	M24	26	63,00
	500	670	28	620	20	M24	26	75,20
	600	780	34 (30)	725	20	M27	30	124,00

Medidas entre paréntesis según norma EN 1092-1 PN10